

# CAT5Works ダイレクトトランスレータ

## CATIAとSolidWorks®のデータ変換は簡単ですか？

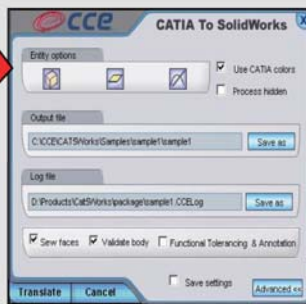
CAT5Worksは強力、正確で使いやすいダイレクト・トランスレータです。

CATIA V5 / CATIA V4 ↔ SolidWorks® データ変換を必要とする設計の効率をアップします。

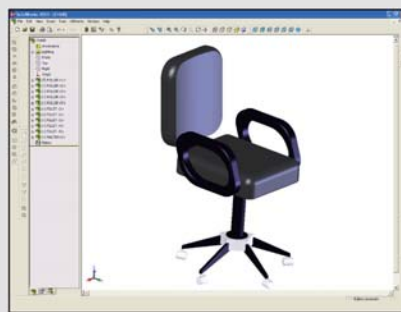
### CATIA V4/V5 TO SolidWorks



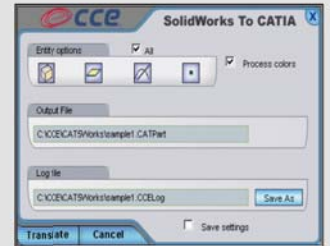
1. SolidWorksでCatiaファイルを開く



2. 変換オプションを指定⇒変換。



SolidWorks/パーツ



2. 変換オプションを指定⇒変換



1. ファイル指定保存

### SolidWorks TO CATIA V5

- SolidWorksプラグインとして溶け込んでいます。
- 中間フォーマットを経由しないダイレクト変換です。
- レガシー・データのロス最少の高速変換。
- CATIAライセンス不要。
- 一年料金を期間使用(サブスクリプション)もできます。
- (サブスクリプションでの使用はインターネット接続必要)
- 大きいデータのバッチ変換も可能。
- CATIA V5 FT&A エンティティ (Flag note, Text, Tolerance, Roughness) をSolidWorksに取り込みます。
- CATIA V5 R6からR18 SP0(パーツ\*.CATPart)/アセンブリ(\*.CATProduct)ファイルをインポートします。
- CATIA V5 R10(パーツ\*.CATpart)/アセンブリ(\*.CATProduct)ファイルをエクスポートします。
- CATIA V5カラーをSolidWorksに変換します。
- SolidWorks(2006, 2007, 2008)をサポート。Windows XPプラットフォーム。Windows XPのSolidWorks 2007/2008x64で使用できます。
- コンポーネント・コンフィグにもとづいてSolidWorksアセンブリをエクスポート。
- SolidWorksにインポートする前にボディ編合せができます。



28124 Orchard Lake Road, Suite 101•Farmington Hills, MI 48334• Phone: (248) 932-5295 • Fax: (248) 9329397

**Katori** 日本代理店: 鹿取事務所  
〒222-0002 横浜市港北区師岡町1062-3 電話&FAX: 045-549-1275  
E-mail: katori@quickpress.jp <http://www.quickpress.jp>